

令和元年度
看護職員養成施設進学ガイドブック

看護職をめざす あなたへ

生命の第一線で活躍するそんな夢を
カタチにしてみませんか



看護職をめざすみなさんへ

あなたが看護職をめざそうと思ったきっかけは为什么呢。

- ・看護職として働くお母さんの姿を見て、子どものころからの夢だった。
- ・誰かの役に立つ仕事がしたい。
- ・人と接するのが好き。
- ・家族が入院した時、看護職さんに家族も自分も支えてもらったから。
- ・生涯働き続けられる資格を取りたい。
- ・テレビドラマの看護職に憧れて。
- ・一度は違う道に進んだけれど、やっぱり看護の道に進みたい。



一人ひとりのきっかけは違っても、あなたの「看護職になりたい!」「看護職の仕事に興味が出てきた!」という憧れや夢を実現させるために、その一歩を踏み出されることを期待しています。



このガイドブックでは

県内の看護職等学校・養成所の情報や看護職(保健師・助産師・看護職・准看護職)の資格を取るプロセスなどわかりやすく紹介しています。

このガイドブックが、あなたの夢や想いを実現させるためにサポートできることを願っています。

そして、ひとりでも多くの方が看護職をめざし、県民の皆さんの安心で安全な生活を支える看護職として活躍されることを期待しています。

看護職の資格の種類

看護師

看護師は、医師の指示に従って傷病者や妊産婦の療養上の世話をしたり、診療の補助を行います。

また、患者さんや家族の不安を取り除き、心のケアをしていくことも大切な役割です。

主な活動の場 病院、診療所、介護老人保健施設、訪問看護ステーション



准看護師

医師や看護師の指示に従って看護業務を行います。准看護師資格取得後に看護師を目指す場合には、看護師2年課程（進学コース）などに進学します。

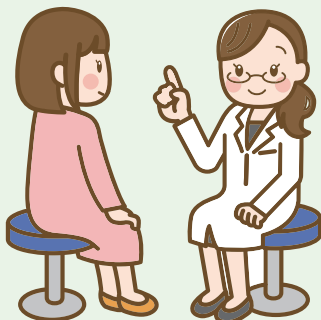
主な活動の場 看護師と同じ

保健師

地域住民の健康を守る

人々が健康な生活を送ることができるよう、さまざまな保健活動を行っています。乳幼児健診・各種育児相談や家庭訪問などの母子保健活動、生活習慣病予防対策、各種がん検診を行うなど、地域住民の健康づくりが主な仕事です。また、高齢者などの自宅療養者の家庭を訪問したり、介護予防の取り組みを行ったりしています。産業分野でも従業員の健康相談など、働く人々の健康と安全を守っています。

主な活動の場 市町村役場、保健所、企業の健康管理室

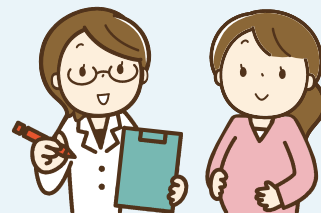


助産師

出産はもちろん、女性の健康をトータルサポート。

出産の介助はもちろん、出産にいたるまでの妊産婦への保健指導やアドバイスから、産後の母子のケアまで多岐にわたります。ほかにも、育児指導や不妊治療を行っている夫婦の相談、思春期・更年期の性に関する相談など、女性の生涯を通じた健康づくりを支援します。

主な活動の場 病院、診療所、助産所



看護職は、 どんなところで働いているの？

看護職の資格を取得すると、病院、診療所だけでなく、
色々な施設や分野で働くことができます。

あなたは、将来、どんな施設で働きたいですか？

鳥取県は、地域の保健医療福祉を支えていただく力を
求めています。

医療、保健、福祉。
活躍の場が
拡大中！！



あなたの力を鳥取県で発揮してみませんか！！

主な活躍の場

病院・診療所（有床・無床診療所）

入院患者さんや家庭療養をしている患者さん、家族の方に対して、日常生活等をサポートします。また、治療や検査等が安全で効果的に行えるようにサポートします。

訪問看護ステーション

介護が必要な寝たきりの高齢者の方や、病気の方々に対して、安心して生活が送れるように家庭を訪問してサポートします。

保健所・市町村役場

地域で生活する方々の健康生活をサポートします。また、保健医療の問題や今後の施策を考える等、自治体レベルでみんなの健康のために活動します。

介護老人保健施設・特別養護老人ホーム

施設の中で、高齢者の方の健康管理やリハビリ・看護・介護等を行い、できるだけ生活しやすいようサポートします。

デイサービス・ケアハウス等

自宅で療養中の方や家族の方の在宅療養の専門的な相談にのったり、各種サービスの利用等をアドバイスします。また、デイサービスセンター等では利用者の方々の健康チェックをします。

看護師等養成所

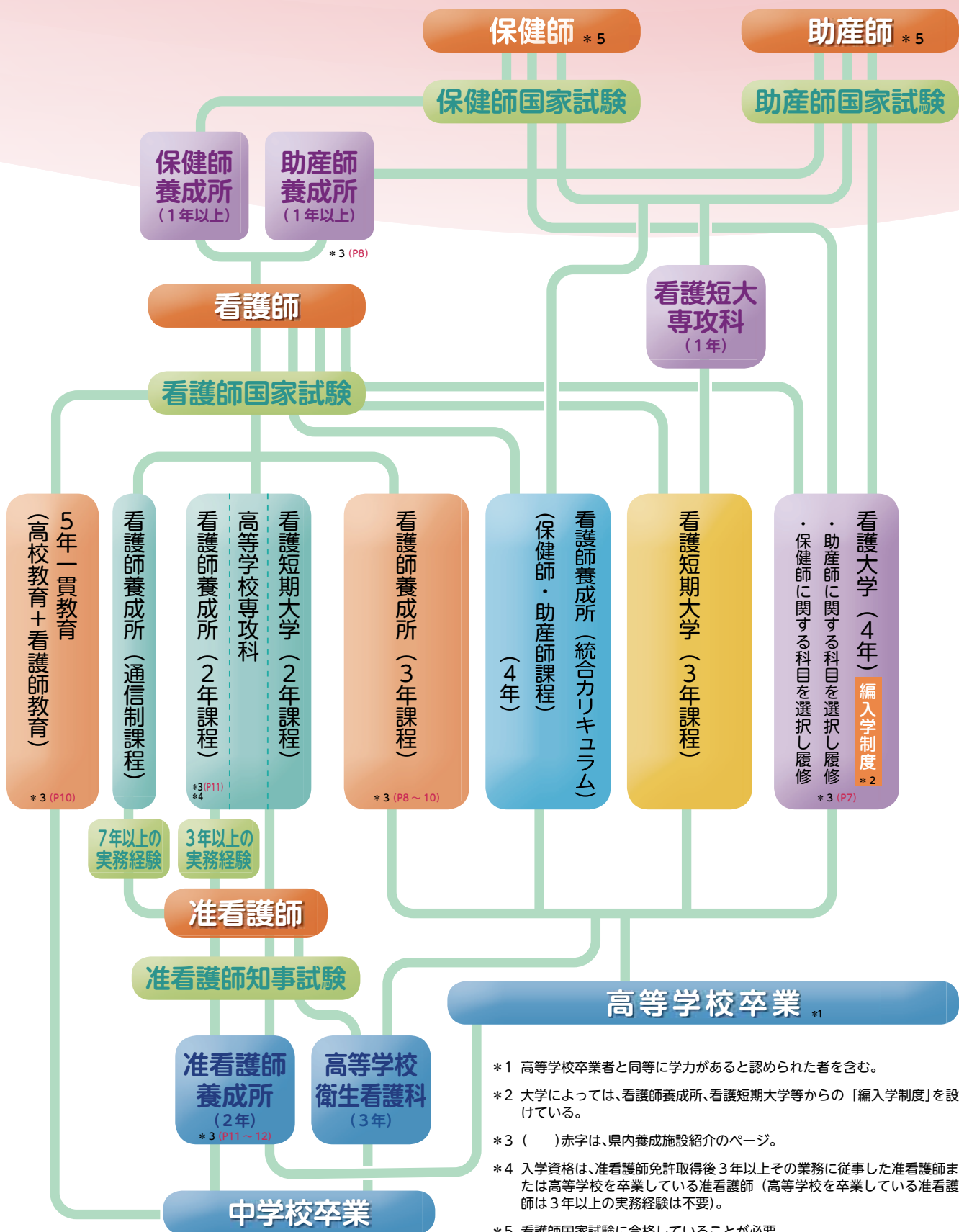
看護職を目指す学生に対し、看護の専門科目の授業や実習指導を行う等教員として教育に携わります。

*鳥取県の看護職の就職者数は年々増加しています。

看護職にはどうやってなるの？

資格取得までのコース

保健師、助産師、看護師、准看護師になるには、次のように様々なコースがあります。



- *1 高等学校卒業者と同等に学力があると認められた者を含む。
- *2 大学によっては、看護師養成所、看護短期大学等からの「編入学制度」を設けている。
- *3 ()赤字は、県内養成施設紹介のページ。
- *4 入学資格は、准看護師免許取得後3年以上その業務に従事した准看護師または高等学校を卒業している准看護師（高等学校を卒業している准看護師は3年以上の実務経験は不要）。
- *5 看護師国家試験に合格していることが必要。

看護学校では、どんな勉強をするの？

それでは、鳥取県内にある3年間で看護師になるための勉強をする学校（看護専門学校）を例に見てみましょう！

3年間で勉強する内容

() 内は例としての時間数



基礎分野

(345時間)

看護職は人と関わる仕事であり、乳幼児から高齢者まですべての人を対象とします。そのため、人や社会を幅広く理解し、客観的に物事を考えるための能力、コミュニケーション能力及び主体的に判断し行動できる能力をこの分野で身に付けます。

<例>

統計学、人権社会論、心理学、保健体育、日常英会話、人間関係論等

専門分野Ⅰ・Ⅱ

(1,770時間)

看護職には適切な看護の提供が求められます。専門分野Ⅰでは看護師の基礎的能力として、看護の倫理や洗髪・体位変換等の日常生活を援助する技術を学びます。専門分野Ⅱでは、病気ごとに、看護の目的・方法を学び、実践と結びつけて理解できるよう病院等での実習も行います。

<例>

看護学、成人・老年・小児・母性・精神看護学、病院等での実習等

専門基礎分野

(510時間)

看護職となるためには医学的な知識が基盤となります。そのため、身体のしくみ、健康及び病気に関する観察力・判断力を高めるための勉強をします。

また、医学的な知識に加え、人々が地域でより良く生活するための社会制度などについて学びます。

<例>

解剖学、生理学、病理学、疾病学、薬理学、栄養学、公衆衛生学等

総合分野

(375時間)

看護職は、病院だけでなく、自宅等で生活しながら療養する方にも看護を提供します。

ご自宅等で提供する看護の基礎的技術、他の医療福祉に関する職種の方と連携する中での看護の役割を理解できるよう訪問看護ステーション等での実習も行います。

<例>

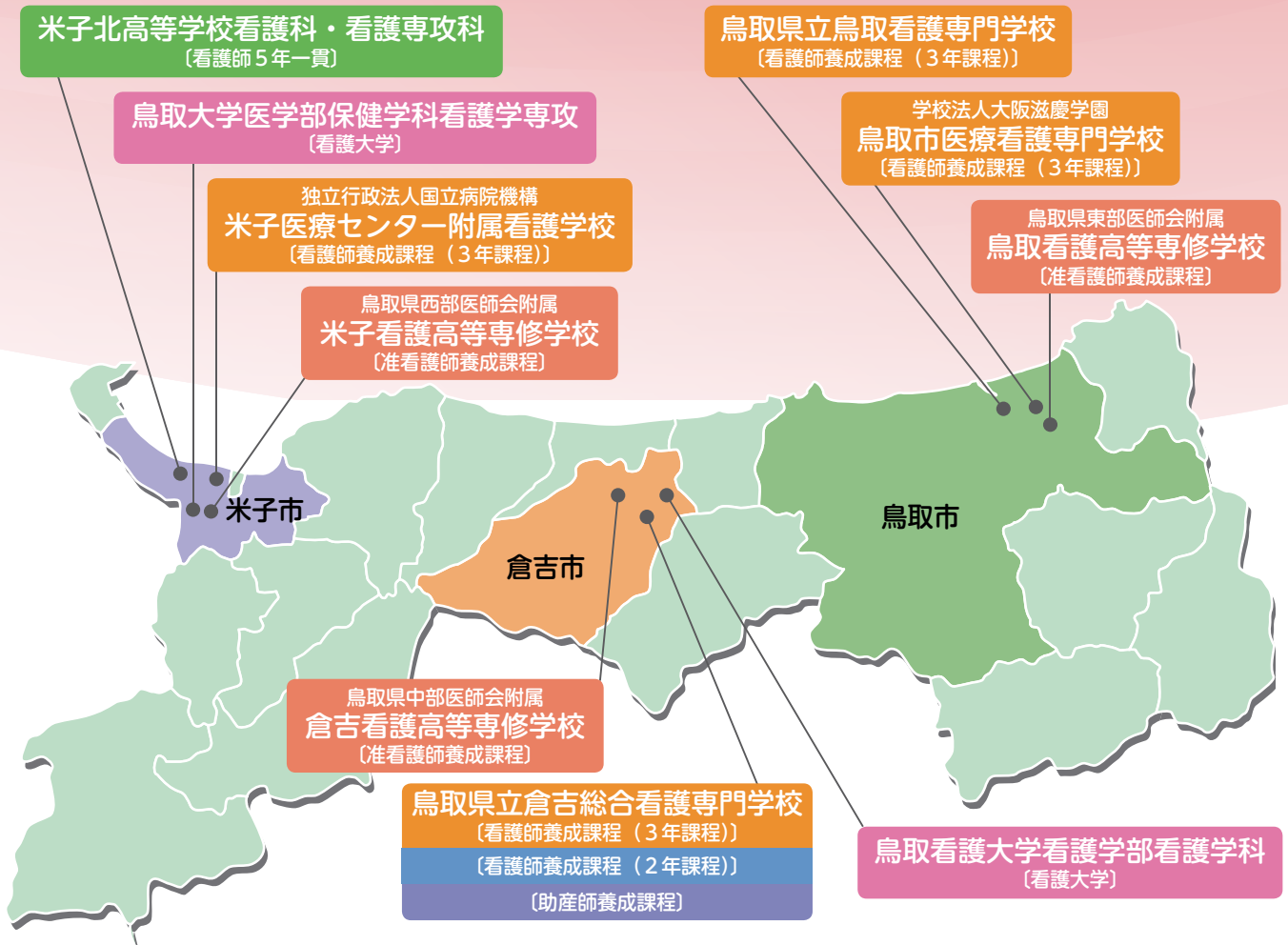
在宅看護論・訪問看護ステーション等での実習等

* 1年生では、基礎分野、専門基礎分野を中心に看護についての基礎を学び、その後、対象に応じた看護の実践について、専門分野で学びます。そして総合分野では、基礎・専門基礎・専門分野で学んだことを、病院等の現場での実践に近い形で学習し、知識技術を統合させていきます。

1週間のスケジュール(例)

曜日	学年	午前		午後	
		8:50~10:20	10:30~12:00	13:00~14:30	14:40~16:10
月	1学年	看護学概論	心理学	解剖学	解剖学
	2学年	臨床看護総論	統計学	老年看護学	疫病学
	3学年	臨地実習			
火	1学年	微生物学	社会学	生理学	生理学
	2学年	小児看護学	看護研究	社会福祉	疫病学
	3学年	臨地実習			
水	1学年	基礎看護技術	基礎看護技術	日常英会話	人権社会論
	2学年	関係法規	在宅看護論	成人看護学	精神看護学
	3学年	臨地実習			
木	1学年	人間関係論	生化学	病理学	コミュニケーション
	2学年	母性看護学	疫病学	公衆衛生	医療倫理
	3学年	臨地実習			
金	1学年	栄養学	保健体育	基礎看護技術	基礎看護技術
	2学年	成人看護学	老年看護学	疫病学	疫病学
	3学年	臨地実習			

鳥取県内の看護職員養成施設一覧



学校・養成所の区分	施設名	設置主体	1学年定員	年限	所在地	頁
看護大学	鳥取大学医学部保健学科看護学専攻	国立大学法人	80	4	米子市西町86	7
	鳥取看護大学看護学部看護学科	学校法人	80	4	倉吉市福庭854	7
助産師養成所	鳥取県立倉吉総合看護専門学校 (助産学科)	鳥取県	16	1	倉吉市南昭和町15	8
看護師養成所 (3年課程)	鳥取県立鳥取看護専門学校	鳥取県	40	3	鳥取市江津260	8
	学校法人大阪滋慶学園 鳥取市医療看護専門学校	学校法人	80	3	鳥取市東品治町103-2	9
	鳥取県立倉吉総合看護専門学校 (第1看護学科)	鳥取県	35	3	倉吉市南昭和町15	9
	独立行政法人国立病院機構 米子医療センター附属看護学校	独立行政法人国立病院機構	40	3	米子市車尾4丁目17番2号	10
高等学校看護科 (看護師5年一貫)	米子北高等学校看護科・看護専攻科	学校法人	40	5	米子市米原6-14-1	10
看護師養成所 (2年課程 (進学コース))	鳥取県立倉吉総合看護専門学校 (第2看護学科)	鳥取県	20	2	倉吉市南昭和町15	11
准看護師養成所	鳥取県東部医師会附属 鳥取看護高等専修学校	一般社団法人 東部医師会	40	2	鳥取市富安1丁目27	11
	鳥取県中部医師会附属 倉吉看護高等専修学校	公益社団法人 中部医師会	30	2	倉吉市旭田町18	12
	鳥取県西部医師会附属 米子看護高等専修学校 ※生徒の募集は平成30年度をもって終了しています。	公益社団法人 西部医師会	35	2	米子市久米町136	-

鳥取大学医学部保健学科看護学専攻

URL <https://www.med.tottori-u.ac.jp/nursing/>

〒683-8503
米子市西町86
TEL 0859-38-7096
FAX 0859-38-7109

入学資格

①高等学校（中等教育学校を含む）を卒業した（見込みを含む）者 ②通常の課程による12年の学校教育を修了した（見込みを含む）者 ③学校教育法施行規則第150条の規定により高等学校を卒業した者と同等以上の学力があると認められる（見込みを含む）者

選考方法

①一般入試／大学入試センター試験を課す。個別試験は前期日程・後期日程を実施。前期日程には鳥取県看護職員養成枠を含む。②推薦入試Ⅱ／大学入試センター試験を課す。鳥取県地域枠を含む。③特別入試（社会人）④私費外国人留学生入試

* 鳥取県地域枠、鳥取県看護職員養成枠があり、鳥取県看護職員奨学金の貸与が受けられます。

入試時期…一般：2・3月／推薦：2月

授業料等

入学料 282,000円
授業料（年額） 535,800円（予定）

取得できる資格

- 看護師国家試験受験資格
- 保健師国家試験受験資格
- 助産師国家試験受験資格（選択）
※受講者数に制限あり
- 養護教諭二種免許状（選択制）
（保健師免許を取得し、指定科目の単位を取得した場合）

本学の特徴

保健学科看護学専攻では、生命の尊重と個人の尊厳を基盤とし、看護学の基礎となる専門的知識と技術を修得し、人々の健康に関わる課題に広く取り組むことのできる人材の育成を目指しています。

看護学専攻では、健康に関わる様々な問題について深く広い関心のある人、相手の言葉に耳を傾け相手の立場を思いやることのできる人、他者と協調し信頼関係を築き主体的に行動できる人を求めています。

1年次は鳥取キャンパスで学び、2年次からは米子キャンパスで専門科目を中心に学びます。大学院も開設されており、看護学の教育、研究が充実しています。

先輩からのメッセージ（在校生）

附属病院や施設での実習をとおして幅広く看護を学べるだけでなく、部活等を通して他学部・学科の学生とも仲良くなり、充実した学校生活を送ることができます。鳥取大学と一緒に素敵な看護職を目指しましょう！



左から：看護学専攻4年生
木下 昂、水上 七虹、中島 知香



講義風景



実習室での演習

鳥取看護大学看護学部看護学科

〒682-8555
倉吉市福庭854
TEL 0858-27-2800
FAX 0858-27-2803

入学資格

①高等学校もしくは中等教育学校を卒業した（見込みを含む）者 ②通常の課程による12年の学校教育を修了した（見込みを含む）者 ③学校教育法施行規則第150条の規定により高等学校を卒業した者と同等以上の学力があると認められた（見込みを含む）者（例：高等学校卒業程度認定試験合格者）

選考方法

- 一般入試（前期・中期）
書類審査、学力試験、面接
- 推薦入試、一般入試（後期）、
社会人入試（Ⅰ期、Ⅱ期）
書類審査、小論文、面接
- センター試験利用入試（Ⅰ期、Ⅱ期）
書類審査、大学入試センター試験成績

入試時期
一般：2・3月／推薦：11・12月
社会人：12・2月
センター試験利用：2・3月

授業料等

入学金 30万円（入学時のみ）
学 費 145万円（授業料80万円、
実習費30万円、
教育・設備充実費35万円）

取得できる資格

- 看護師国家試験受験資格（全員）
- 保健師国家試験受験資格（選択制、
人数制限なし ※成績による履修条件あり）
- 養護教諭二種免許状（選択制）
（保健師免許を取得し、指定科目
を単位取得した場合）

本学の特徴

鳥取看護大学は、地域の支援により2015年4月に開学しました。「地域に貢献する人材育成」という建学の精神にもとづき、①専門的な基礎知識と技能を持ち、豊かな人間性で患者に寄り添う人材、②地域医療・在宅医療を支える人材、③地域で働くことに喜びと誇りを持つ人材、の3点を育成することを基本理念としています。看護

に求められるのは深い人間理解と人間関係力です。多面的な人間理解を看護教育の基礎におき、高い専門力をじっくりと学びます。また、緑あふれるキャンパス、充実した設備の本学は、鳥取県の中央に位置し、県内全域に実習先を確保して、自宅から近い病院や福祉施設、市町村などに近い実習を行っています。

先輩からのメッセージ（在校生）

看護師だけでなく、保健師や養護教諭の資格・免許を取得することができるのが鳥取看護大学の魅力です。日々の学修や実習、「まちの保健室」活動を通じて地域医療を学び、地域に貢献できる看護師をめざしています。



看護学部看護学科
3年生
中田 もも



校舎全景

鳥取県立倉吉総合看護専門学校 (助産学科)

〒682-0805
倉吉市南昭和町15
TEL 0858-22-1041
FAX 0858-23-5953

入学資格

- ①保健師助産師看護師法第21条各号のいずれかに該当する者（修了見込みを含む）
- ②女子に限る。

選考方法

一般入学：看護学、英語、面接
社会人入学制度・推薦入学制度（指定校）あり

入試時期
一般：12月／推薦・社会人：10月

授業料等

入学金 5,550円
授業料（月額） 9,400円
（平成30年度実績）

取得できる資格

- 助産師国家試験受験資格
- 受胎調節実地指導員の認定申請資格

その他

- 寄宿舎あり

先輩からのメッセージ（在校生）

助産師は女性の一生を支える職業です。

私の目標である助産師になるため、この春入学し充実した日々を送っています。助産師になるための専門的知識・技術を身につけ、将来は鳥取県内に就職し、地元で貢献できるよう頑張ります。



助産学科
山本 成

本学の特徴

本校は、有限責任利用組合厚生病院看護婦養成所として昭和6年に発足しました。その後、昭和52年に総合看護専門学校として、保健助産学科、第1看護学科、第2看護学科が設置されました。平成21年度からは、保健助産学科が閉科となり新たに助産学科として単科の一年コースが新設されました。

助産学科では、看護の基礎的知識の上に、さらに助産に関する専門的知識・技術を学び、生命の尊重を基盤とした助産活動のできる能力をもった助産師を育成しています。県内の病院や診療所、地域での実習を行い、さらに学会への参加も組み入れ、専門職業人として自ら学び、助産学及び社会の発展に貢献する姿勢を養います。



いのちの教育

鳥取県立鳥取看護専門学校

〒680-0901
鳥取市江津260番地
TEL 0857-29-2407
FAX 0857-29-2407

入学資格

- ①高等学校若しくは中等教育学校を卒業した（見込みを含む）者
- ②通常の課程による12年の学校教育を修了した（見込みを含む）者
- ③高等学校を卒業した者と同等以上の学力があると認められた（見込みを含む）者等

選考方法

一般入学：国語総合（古文・漢文を除く）、数学Ⅰ、コミュニケーション英語Ⅰ・コミュニケーション英語Ⅱ、面接
社会人入学制度・推薦入学制度（指定校）あり

入試時期
一般：1月／推薦：10月／社会人：10月

授業料等

入学金 5,550円
授業料（月額） 9,400円
（平成30年度実績）

取得できる資格

- 看護師国家試験受験資格
- 保健師・助産師学校養成所受験資格
- 看護教諭養成課程受験資格
- 大学編入学受験資格

先輩からのメッセージ（在校生）

講義や演習などを通して一つ一つ基礎から学び、知識、技能を身につけ、実習では根拠に基づいた看護が実践できるよう取り組んでいます。

看護の道を目指す仲間たちと共に切磋琢磨しながら充実した日々を送っています。



2年生
小林 大眞

本学の特徴

本校は、昭和29年に「鳥取県立高等看護学院」として設置され、昭和52年に「鳥取県立鳥取看護専門学校」に名称変更されました。

本校は、県内の保健・医療・福祉施設や地域において、県民の健康の担い手として貢献できる質の高い看護師を育成することを目指しています。また、科学的根拠に基づいた看護を実践する基礎的な看護実践能力を育成することを目指しています。

主たる実習病院が同一敷地内にあり、実習指導者と密接な連携をとりながら実習を行っています。また、県東部の病院、訪問看護ステーション、老人保健施設、保育園等多くの施設で実習を行い、地域の方にもお世話になっています。



オープンキャンパスの様子

学校法人大阪滋慶学園 鳥取市医療看護専門学校

〒680-0835
鳥取市東品治町103-2
TEL 0857-30-7066
FAX 0857-30-7061

入学資格

高等学校、もしくはこれに準ずる学校を卒業した(見込みを含む)者。高等学校卒業と同等以上の能力があると文部科学大臣が認めた者。

選考方法

筆記試験(国語総合・生物基礎・小論文)及び面接
推薦入試、業界推薦入試、社会人入試制度あり

入試時期
一般:10月/推薦:10月/その他:6月

授業料等

入学金 10万円
授業料 70万円
実習費 10万円
施設費 10万円
教育教材演習費 8.5万円

取得できる資格

- 看護師国家試験受験資格
- 保健師・助産師学校受験資格
- 養護教諭養成課程受験資格
- 大学編入受験資格

その他

医療専門課程専門士授与

先輩からのメッセージ(在校生)

本校と一緒に学ぶ学生は社会人経験がある人や他学科の学生などで、授業や体育祭、学園祭などを通して、私自身の考え方も大きく広がりました。楽しいこともあり、人間的にも成長できる学校です。



看護学科 3年生
沖田 久美子

本学の特徴

本学園は、1980年代から海外の大学と提携を結び、教員や学生の交流に力を注いでおり、現在、全国に70校以上の学校を持っています。本校は、鳥取市に誘致され、平成27年に開校し4年目を迎えました。本校は、理学療法士、作業療法士、言語聴覚士の学科が併設されており、他学科の学生との交流だけでなく、他学科の教員の講義が受けられ、チーム医療に必要な職種との理解と連携、看護についての学びをより一層深めることができます。



校舎外観



海外研修

鳥取県立倉吉総合看護専門学校(第1看護学科)

〒682-0805
倉吉市南昭和町15
TEL 0858-22-1041
FAX 0858-23-5953

入学資格

①高等学校(中等教育学校を含む)を卒業した(見込みを含む)者②通常の課程による12年の学校教育を修了した(見込みを含む)者③高等学校を卒業した者と同等以上の学力があると認められる(見込みを含む)者等

選考方法

一般入学:国語総合(漢文・古文を除く)、数学Ⅰ、コミュニケーション英語Ⅰ・コミュニケーション英語Ⅱ、面接
推薦入学制度(指定校)あり

入試時期
一般:12月/推薦:10月

授業料等

入学金 5,550円
授業料(月額) 9,400円
(平成30年度実績)

取得できる資格

- 看護師国家試験受験資格
- 保健師・助産師学校養成所受験資格
- 養護教諭養成課程受験資格
- 大学編入受験資格

その他

- 寄宿舍あり(女子のみ)

先輩からのメッセージ(在校生)

患者さんのニーズに合ったケアができる看護師を目指して、仲間と切磋琢磨しながら楽しく学校生活を送っています。先生にも質問しやすく、疑問点を確認し看護の知識と技術を身に付けるよう努力しています。これから領域別実習が始まるため、学んだことを生かしながら頑張りたいです。



第1看護学科 2年生
財原 真利亜

本学の特徴

本校は、有限責任利用組合厚生病院看護婦養成所として昭和6年に発足しました。その後、昭和52年に総合看護専門学校として、保健助産学科、第1看護学科、第2看護学科が設置されました。教育の目的は自ら学び、自ら考え、主体的に判断し、行動し、問題を解決する能力を養うことです。本校は時代のニーズに対応できる高度な資質を有する看護職員を養成することを目的とし、保健、医療、福祉の分野で活躍できる人材を養成するよう努力しています。

第1看護学科は医療の高度化、看護の機能・役割の拡大に対応し、かつ科学的思考に基づく看護を実践するための基本的な能力を養います。

また、人間尊重の理念に基づいた看護活動を展開する専門職業人としての基本的態度をもつ人材を育成するため、県外での人権学習研修なども組み込んでいます。



宣誓式

独立行政法人国立病院機構 米子医療センター附属看護学校

〒683-0006
米子市車尾4丁目17番2号
TEL 0859-31-6187
FAX 0859-31-6188

入学資格

高等学校若しくは中等教育学校を卒業した（見込みを含む）者又はこれと同等以上の学力があると認められる者

選考方法

一般入試：国語総合（古文・漢文を除く）・現代文B、数学Ⅰ、コミュニケーション英語Ⅰ・Ⅱ、面接
推薦・社会人入試：国語総合（古文・漢文を除く）・現代文B、コミュニケーション英語Ⅰ・Ⅱ、面接

入試時期

一般：1月／推薦：10月／社会人：10月

授業料等

入学料 250,000円
授業料（年額） 450,000円
施設整備費（年間） 25,000円

取得できる資格

- 看護師国家試験受験資格
- 保健師・助産師学校養成所受験資格
- 大学3年次編入学受験資格
- 養護教諭養成課程受験資格

先輩からのメッセージ（在校生）

私たちは、温かい人間愛の精神を高め、患者様に対し思いやりの心を持った看護師を目指しています。

そのため、講義・実習だけでなく学校行事を通じて、3学年が協力して企画運営することで、協力する大切さと運営力を身につけています。

そして学年を超えた仲間との絆を築くことができています。



看護学校

本学の特徴

本校は「人間愛に根ざした看護」を教育理念に掲げています。職員一丸となって看護師として必要な知識および技術を教授するとともに、ひとり一人の可能性を最大限に引き出し、自ら判断し行動でき、自分自身を磨いていけるような人材の育成を目指しています。そのための授業科目や教科外活動などでカリキュラムを編成しています。看護師国家試験は毎年高い合格率を残しています。また卒業生の多くは地域医療で活躍しています。



米子医療センター

米子北高等学校看護科・看護専攻科

〒683-0804
米子市米原6丁目14番1号
TEL 0859-22-9371
FAX 0859-32-6838

入学資格

中学校を卒業した（見込みを含む）者

選考方法

一般：国語、数学、英語、社会、理科、面接
推薦：国語、数学、英語、面接（推薦基準：募集要項に記載）

入試時期

推薦・一般：1～2月

授業料等

入学金 172,000円（高校入学時のみ）
授業料（月額） 高校 39,600円
専攻科 42,500円
（教育充実費、実習費等を含む）

取得できる資格

- 看護師国家試験受験資格
- 保健師・助産師学校養成所受験資格
- 養護教諭養成課程受験資格

その他

- 定員 40名

先輩からのメッセージ（在校生）

患者様やご家族の方に信頼される看護師を目指し、日々努力しています。

同じ目標や夢を持つ仲間と協力し、先生方や先輩たちの支えを受け、実習や勉強は大変ですが、充実した毎日をおくっています。



専攻科 1年生
小川 良太

本学の特徴

本校看護科・看護専攻科は、5年一貫看護師養成コースです。看護師を目指す人にとって夢をつかむための最短コースで山陰両県で本校だけに設置されています。

高等学校3年間で看護の基礎・基本を、専攻科の2年間でより高度で専門的な内容を段階的に学習できるようカリキュラムを編成しており、ゆとりをもって確実に看護の知識と技術が身につくよう工夫しています。

卒業生は、看護師として地元の病院や医院で活躍し、地域医療に貢献しています。看護師に対する社会の期待はますます大きく、地域や時代のニーズに応えられる人材を育てています。また、毎年ボランティア活動にも積極的に取り組み、地域との交流も図っています。



災害看護演習



宣誓式

鳥取県立倉吉総合看護専門学校(第2看護学科)

〒682-0805
倉吉市南昭和町15
TEL 0858-22-1041
FAX 0858-23-5953

入学資格

准看護師免許の取得後3年以上その業務に従事した准看護師または高等学校若しくは中等教育学校を卒業した(見込みを含む)准看護師

選考方法

一般入学: 国語総合(漢文・古文を除く)、コミュニケーション英語I、看護専門科目、面接
社会人入学制度・推薦入学制度(指定校)あり

入試時期
一般: 12月/推薦・社会人: 10月

授業料等

入学料 5,550円
授業料(月額) 9,400円

取得できる資格

- 看護師国家試験受験資格
- 保健師・助産師学校養成所受験資格
- 養護教諭養成課程受験資格
- 大学編入学受験資格

その他

寄宿舎あり(女子のみ)

先輩からのメッセージ(在校生)

准看護学校で得た学びや経験をもとに、より深く看護の知識や技術を習得するため入学しました。同じ目的を持った幅広い年齢層の同級生に刺激を受けながら充実した学生生活を送っています。自分の目指す看護師になれるよう、日々努力していきたいです。



第2看護学科 2年生
中川 彩夏

本学の特徴

本校は、有限責任利用組合厚生病院看護婦養成所として昭和6年に発足しました。その後、昭和52年に総合看護専門学校として、保健助産学科、第1看護学科、第2看護学科が設置されました。教育の目的は自ら学び、自ら考え、主体的に判断し、行動し、問題を解決する能力を養うことです。本校は時代のニーズに対応できる高度な資質を有する看護職員を養成することを目的とし、保健、医療、福祉の分野で活躍できる人材を育成するよう努力しています。

第2看護学科は2年という短い期間ですが、准看護師教育の上に医療の高度化、看護の機能・役割の拡大に対応し、かつ科学的思考に基づく看護を実践するための学習を積み上げます。さらに人間尊重の理念に基づいた看護活動を展開する態度をもつ人材を育成するため、県外での人権学習研修なども組み込んでいます。また、充実した学生生活となるよう自治会活動にも活発に取り組んでいます。



授業風景

一般社団法人 鳥取県東部医師会附属 鳥取看護高等専修学校

〒680-0845
鳥取市富安1丁目27番地
TEL 0857-24-0888
FAX 0857-21-4466

入学資格

中学校卒業(見込みを含む)以上

選考方法

学科試験

国語(古文・漢文を除く)
理科(生物・化学)
作文
面接

入試時期
一般: 12月下旬・2月中旬
推薦・社会人: なし

授業料等

入学金 80,000円
授業料(月額) 27,000円
学校維持管理費(月額) 10,000円
(東部医師会会員病・医院勤務生は5,000円)

取得できる資格

- 准看護師試験受験資格
- 看護師学校(2年課程)受験資格
(中学校卒業者は准看護師として経験3年が必要)

その他

- 昼間定時制(2年間)

先輩からのメッセージ(在校生)

クラスのほとんど全員が働きながら通学しています。仕事と勉強の両立は大変ですが、皆で協力して頑張っています。年上の同級生もいて、人生の様々なことについて学ぶことができます。

本学の特徴

本校は、昭和28年に開学した65年の歴史がある学校です。多くの卒業生が県内外で准看護師として、あるいは更に勉学に励み、看護師・助産師等として活躍しています。定時制の学校で、1年次は半日だけ学内で学びます。2年次は1日病院で実習を行います。10代から40代まで幅広い年齢の学生が、同じ目標に向かって共に頑張っています。学業の合間には、レクリエーション等、協調性や責任感を養うことを目的とした行事もあります。



校舎外観

公益社団法人 鳥取県中部医師会附属 倉吉看護高等専修学校

〒682-0871
倉吉市旭田町18
TEL 0858-22-8371
FAX 0858-22-8379

入学資格

中学校卒業（見込みを含む）以上

選考方法

学科試験：国語、一般教養、作文、面接

入試時期
一般：11月／推薦：なし

授業料等

入学金 80,000円
授業料（月額） 39,000円
（施設費・実習費含む）

取得できる資格

- 准看護師試験受験資格
- 看護師学校養成所2年課程受験資格（中学校卒業者は准看護師として臨床経験3年後）

先輩からのメッセージ（在校生）

実習に出て、看護の魅力をさらに感じる様になりました。毎日納得が行くまで指導を受けることが出来るので、この学校に入学して良かったと感じています。同じ志を持つ仲間と共に、充実した学生生活を送っています。



准看護師科 2年生
門脇 朋美

本学の特徴

大正4年に誕生した倉吉産婆看護婦養成所が、本校の前身です。以降100年もの間、感性を育み、心豊かな人間性をもって地域に貢献できる看護職を養成してきた歴史と実績のある学校です。働きながら学ぶ事ができるスタイルのカリキュラムなので経済的負担が軽く、社会人入学生も増えています。尚、生徒の募集は、令和2年度をもって終了する予定です。



学内演習



戴帽式（ナイチンゲール誓詞）

鳥取県の看護職員養成関係事業紹介

一日看護師体験事業

- * 県内の病院等では、中学生、高校生の皆さんを対象にした一日看護師体験を行っています。看護師の仕事についての講話や白衣を着て実際に患者さんのお世話をします。看護師がどんな仕事をしているか、あなたも体験してみませんか。
- * 開催時期と体験内容は各病院で異なりますので、下記にお問い合わせください。（6月頃に各中学・高校に案内する予定です）

オープンキャンパス

- * 各学校で、オープンキャンパスを開催し、学校の概要説明や施設見学、先輩からのアドバイス等を行っています。
- * あなたに合った進路を選んでいただくために、ぜひご参加ください（申込みは、各学校へ直接お願いします）。
- * 今年度の開催期間は、おつて以下のHPに掲載します。
<http://www.pref.tottori.lg.jp/iryouseisaku/>

サマーセミナー（看護体験研修）

- * 主に看護学生を対象に、看護職員の様々な活躍の場を知っていただくために、鳥取県内の病院、訪問看護ステーション、介護老人保健施設を見学、体験していただくものです。
- * 今年度の開催時期は、おつて以下のHPに掲載します。ぜひ、この機会に看護職員の様々な活躍の場を見学、体験しませんか。
<http://www.pref.tottori.lg.jp/iryouseisaku/>

お問合せ先

鳥取県福祉保健部健康医療局医療政策課医療人材確保室

〒680-8570 鳥取市東町一丁目220 TEL 0857-26-7190 FAX 0857-21-3048

E-mail : iryouseisaku@pref.tottori.lg.jp

ホームページ

[鳥取県医療政策課](#)

[検索](#)

鳥取県看護職員修学資金等貸付制度のお知らせ

この制度は、卒業後、鳥取県で看護職員として従事する意思のある方に修学資金等を貸し付けし、修学の支援をすることにより、鳥取県内の看護職員を増やすこと及び資質の向上を図ることを目的としています。

借りることのできる人

卒業後、鳥取県内で看護職員として従事する意思のある人

修学資金

- ①看護職員を養成する学校又は養成所に在学する人
- ②大学院の修士課程において看護に関する専門知識を習得しようとする人

奨学金

鳥取大学医学部保健学科看護学専攻に地域枠推薦入学又は鳥取県看護職員養成枠入学し、在学する人

修学資金等の内容

- ① 貸付金額：在学する学校によって金額が異なります。

学校種別		設置主体	
		自治体立・国立等	民間立
修学資金	看護系大学	48,000円 / 月	61,000円 / 月
	看護系短期大学（2年課程通信制含む）	32,000円 / 月	36,000円 / 月
	保健師、助産師、看護師養成所（//）	32,000円 / 月	36,000円 / 月
	准看護師養成所	15,000円 / 月	21,000円 / 月
	看護系5年一貫校	32,000円 / 月	36,000円 / 月
	大学院修士課程	国内 83,000円 / 月	国外 200,000円 / 月
奨学金	鳥取大学医学部保健学科 （地域枠推薦又は鳥取県看護職員養成枠入学）	60,000円 / 月	—

- ② 利 子：無利子
- ③ 貸 与 期 間：養成施設・大学・大学院の修業年限以内
- ④ 返 還 期 間：借りた期間と同じ期間内で返還する。
- ⑤ 返還の免除：鳥取県内で引き続き一定の期間（修学資金は5年間、奨学金は6年間）を看護職員として従事した場合は、返還金が免除（全額又は一部）されます。

修学資金を借りるには県内各養成施設又は下記にお問い合わせください。

お問
合せ
先

鳥取県福祉保健部健康医療局医療政策課医療人材確保室

〒680-8570 鳥取市東町一丁目220 TEL 0857-26-7190 FAX 0857-21-3048

E-mail : iryouseisaku@pref.tottori.lg.jp

ホームページ

鳥取県医療政策課

検索

鳥取県ナースセンターのご紹介

鳥取県ナースセンターは、仕事を探す看護職や、卒業予定の看護学生のために無料で就職先を紹介する無料職業紹介事業を実施しています。看護職の相談員が、あなたと一緒に条件に合う職場を探して紹介します。

看護職への進学相談



『将来看護職になるにはどうしたらいいんだろう…?』という疑問にお答えします。

また、鳥取県ナースセンターのホームページでは、『看護職を目指す方へ』のコーナーで、看護職になる方法や、鳥取県の看護学校等の情報を掲載しています。

*全国の看護学校の情報は、eナースセンターのホームページで検索できます。詳しくは、鳥取県ナースセンターホームページをご覧ください。



2020鳥取県看護職員就職・進学ガイダンス

県内の看護学校（大学・専門学校）の進学相談会・鳥取県の修学資金貸付制度相談会・県内病院、施設との面談会・就業相談等を行います。

鳥取会場 令和2年3月14日（土）13:00～15:30

鳥取とりぎん文化会館 展示室・フリースペース

倉吉会場 令和2年2月22日（土）13:00～15:30

鳥取県立倉吉体育文化会館

米子会場 令和2年3月22日（日）13:00～15:30

米子コンベンションセンター 国際会議室

鳥取県内看護職員就業施設紹介ガイドブック2020

鳥取県内の医療機関について分りやすく紹介したガイドブック（無料）を年1回作成しています。

また、施設により、修学資金が準備されているところもありますので、気軽にお問い合わせください。



その他

こんなことも行っています。

- ☆看護職の無料職業紹介 ☆看護職員再就業支援研修
- ☆ハローワーク連携事業・ハローワーク内での移動就業相談会 など…を行い、鳥取県内で働く看護職の皆様をサポートしています。

お問合せ先

公益社団法人鳥取県看護協会

鳥取県ナースセンター

相談専用
フリーコール 0800-222-1232

E-mail : tottori@nurse-center.net

〒680-0901

鳥取市江津 318-1

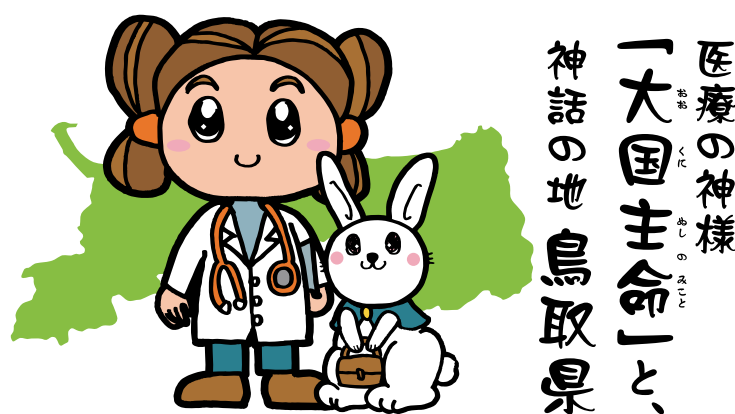
受付
時間

月～金曜日 9:00～16:30
土曜日(1回/月) 13:00～16:00
(祝祭日・年末年始を除く)

TEL 0857-25-1222 FAX 0857-25-1223

ホームページ <https://tori-e-nurse.jp>

鳥取県で地域医療を目指す人を
応援します。



小さな「ありがとう」のために、
大きな夢をのせて・・・。

編集・発行

鳥取県福祉保健部健康医療局医療政策課

〒680-8570 鳥取市東町一丁目220
TEL 0857-26-7190
FAX 0857-21-3048

E-mail: iryouseisaku@pref.tottori.lg.jp

ホームページ [鳥取県医療政策課](#)



令和元年6月発行